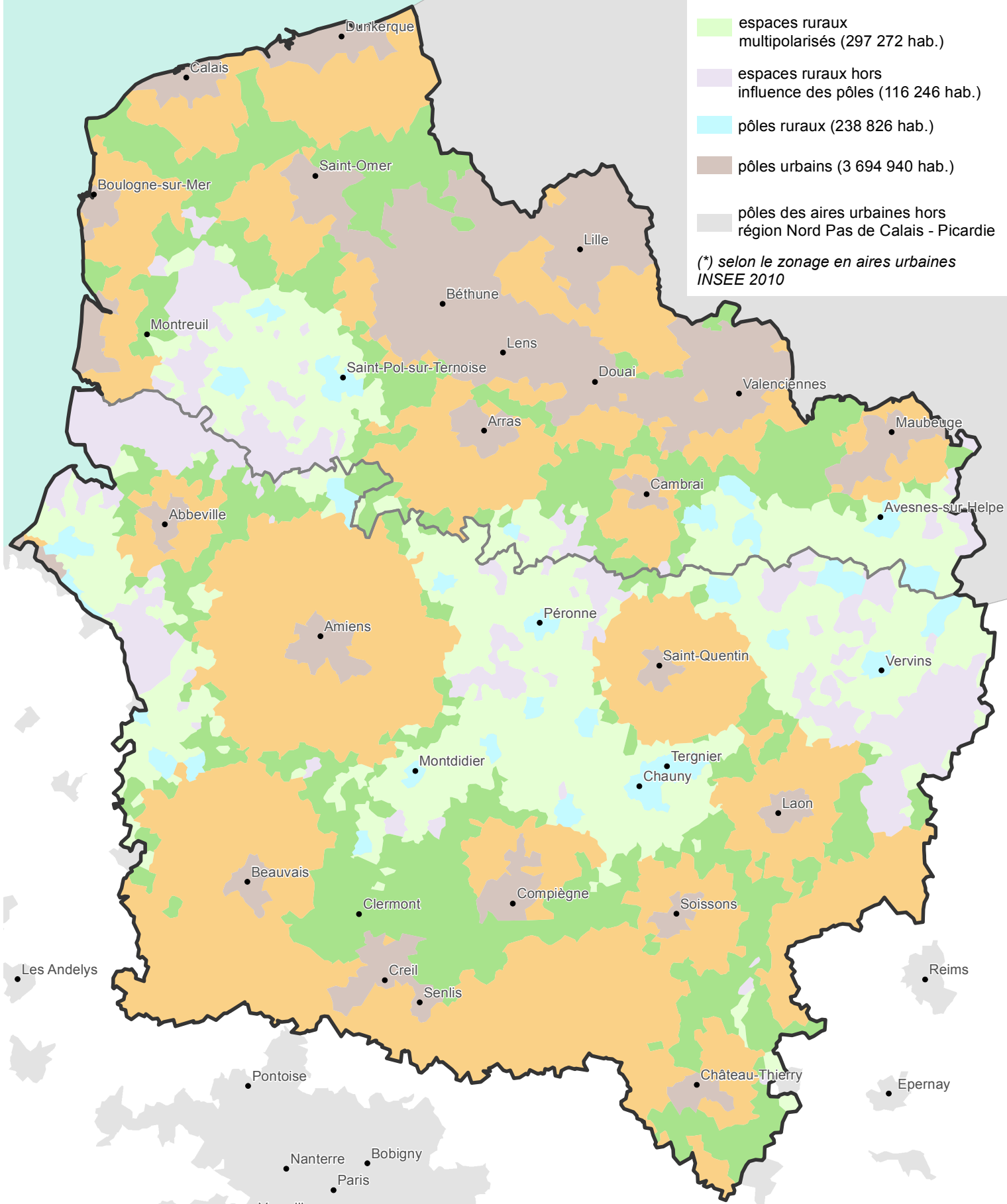


Les espaces ruraux : essai de typologie

Situation des espaces ruraux (*)
(nombre d'habitants par type en 2013)

- espaces ruraux sous influence d'un pôle urbain (1 121 380 hab.)
- espaces ruraux multipolarisés des grandes aires urbaines (519 219 hab.)
- espaces ruraux multipolarisés (297 272 hab.)
- espaces ruraux hors influence des pôles (116 246 hab.)
- pôles ruraux (238 826 hab.)
- pôles urbains (3 694 940 hab.)
- pôles des aires urbaines hors région Nord Pas de Calais - Picardie

(*) selon le zonage en aires urbaines INSEE 2010



Région
Nord Pas de Calais - Picardie

Réalisation : D2DPE/IGAS - DiPPADE/SIG
Sources : DiPPADE, INSEE, IGN GeoFla
Carte n°11415 - le 08/03/2016

