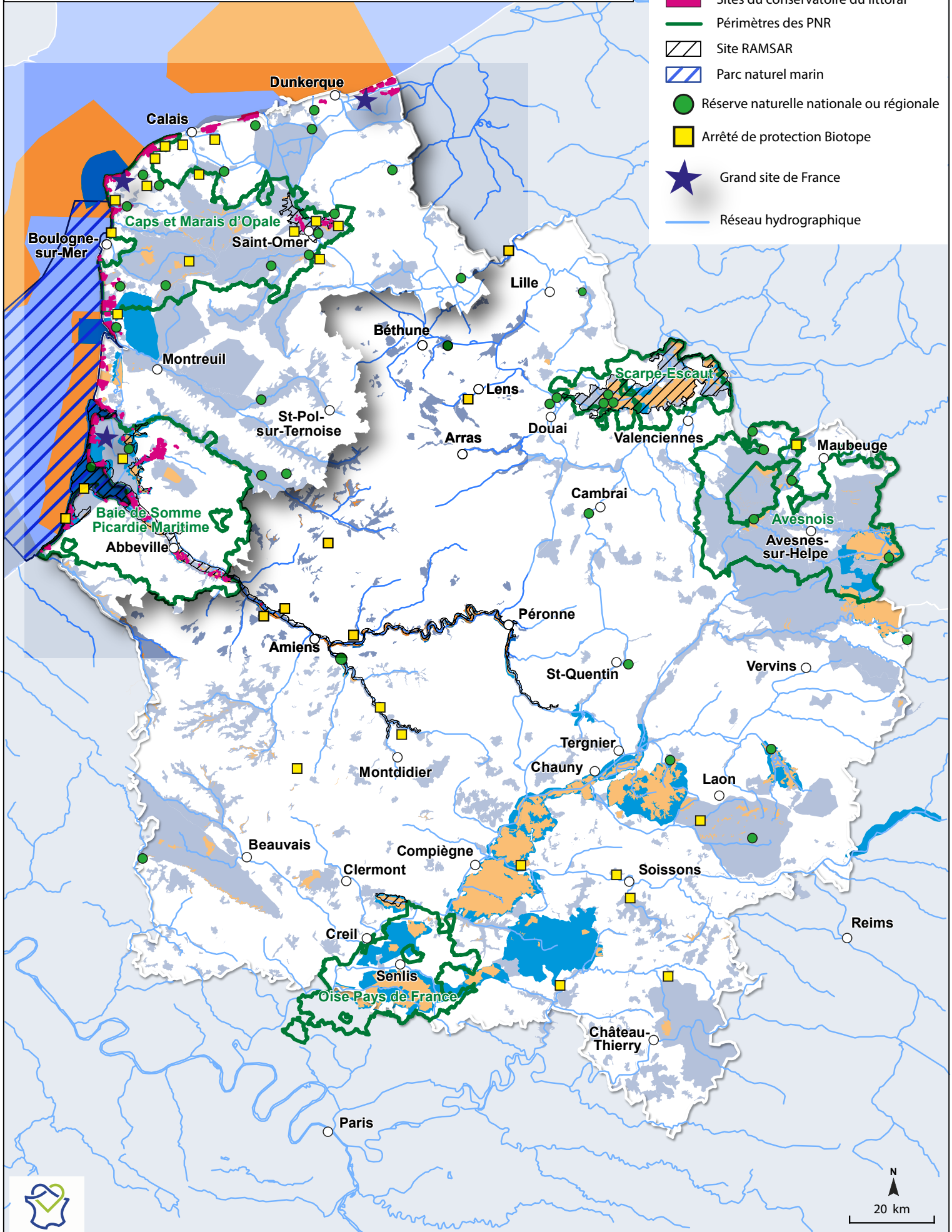


Inventaires patrimoniaux et principales protections institutionnelles d'intérêt écologique en région Hauts-de-France

- Réseau Natura 2000 (ZSC et ZPS)
- ZNIEFF 1 et 2
- ZICO
- Sites du conservatoire du littoral
- Périmètres des PNR
- Site RAMSAR
- Parc naturel marin
- Réserve naturelle nationale ou régionale
- Arrêté de protection Biotope
- ★ Grand site de France
- Réseau hydrographique



Sources : Région Hauts-de-France, DREAL, INPN, OFB,

cartographie : Agence Hauts-de-France 2040 04 avril 2024 n° 5962-01

