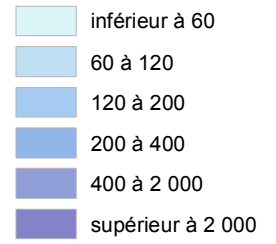


Implantation des équipements sportifs de proximité

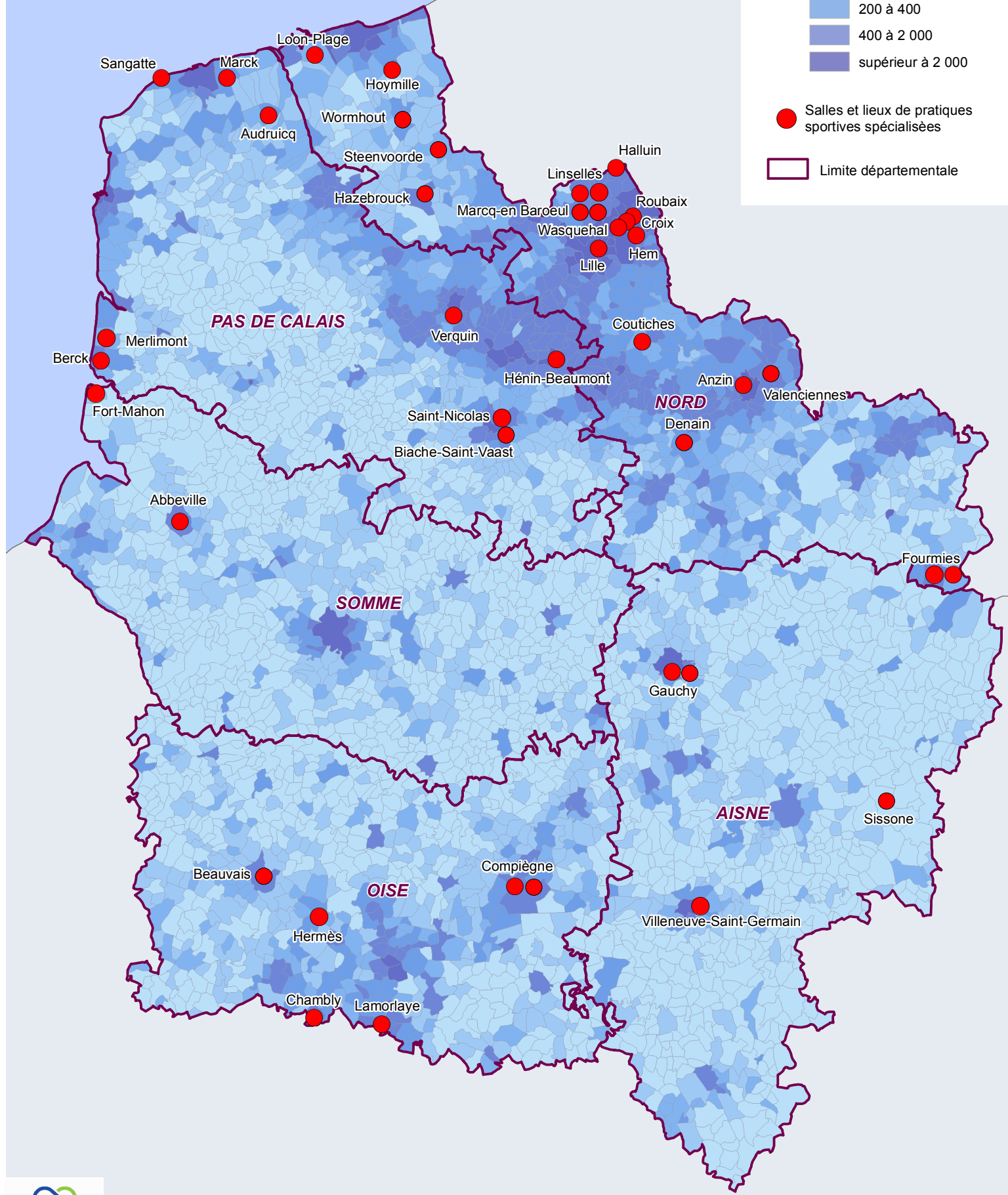
"Les salles et lieux de pratiques sportives spécialisées"

Densité de population
(en hab/Km²)



● Salles et lieux de pratiques sportives spécialisées

▭ Limite départementale



Réalisation : Agence Hauts-de-France 2020-2040
Sources : IGN GeoFla,
Carte n°2997-2 le 05/06/2021

