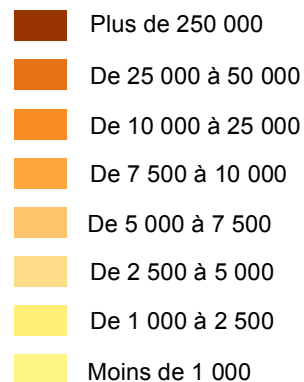
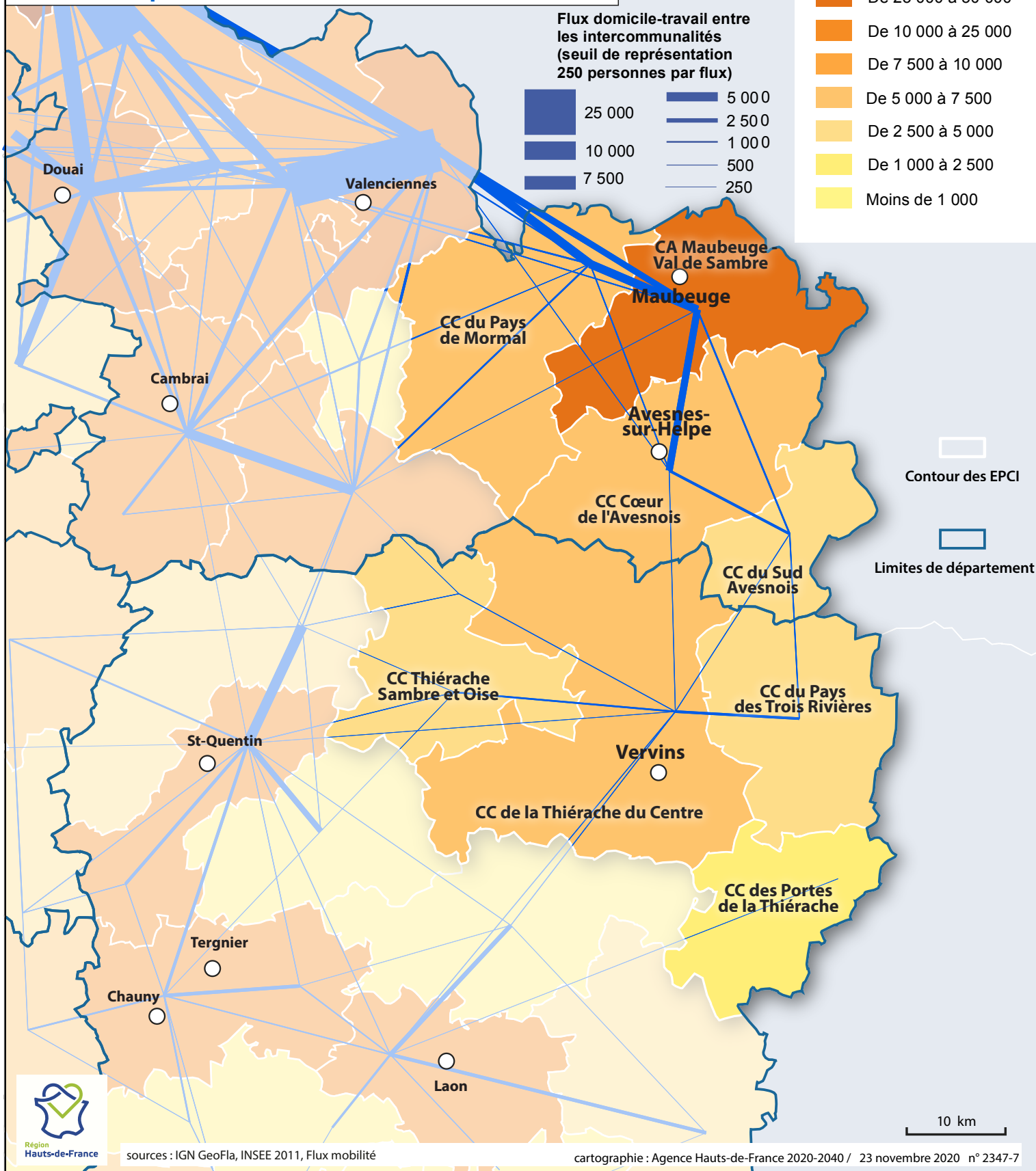


# Flux domicile - travail (tous modes de transport - 2 sens confondus) sur l'espace Sambre-Avesnois-Thiérache

## Flux domicile-travail internes aux intercommunalités



## Flux domicile-travail entre les intercommunalités (seuil de représentation 250 personnes par flux)



sources : IGN GeoFla, INSEE 2011, Flux mobilité

cartographie : Agence Hauts-de-France 2020-2040 / 23 novembre 2020 n° 2347-7