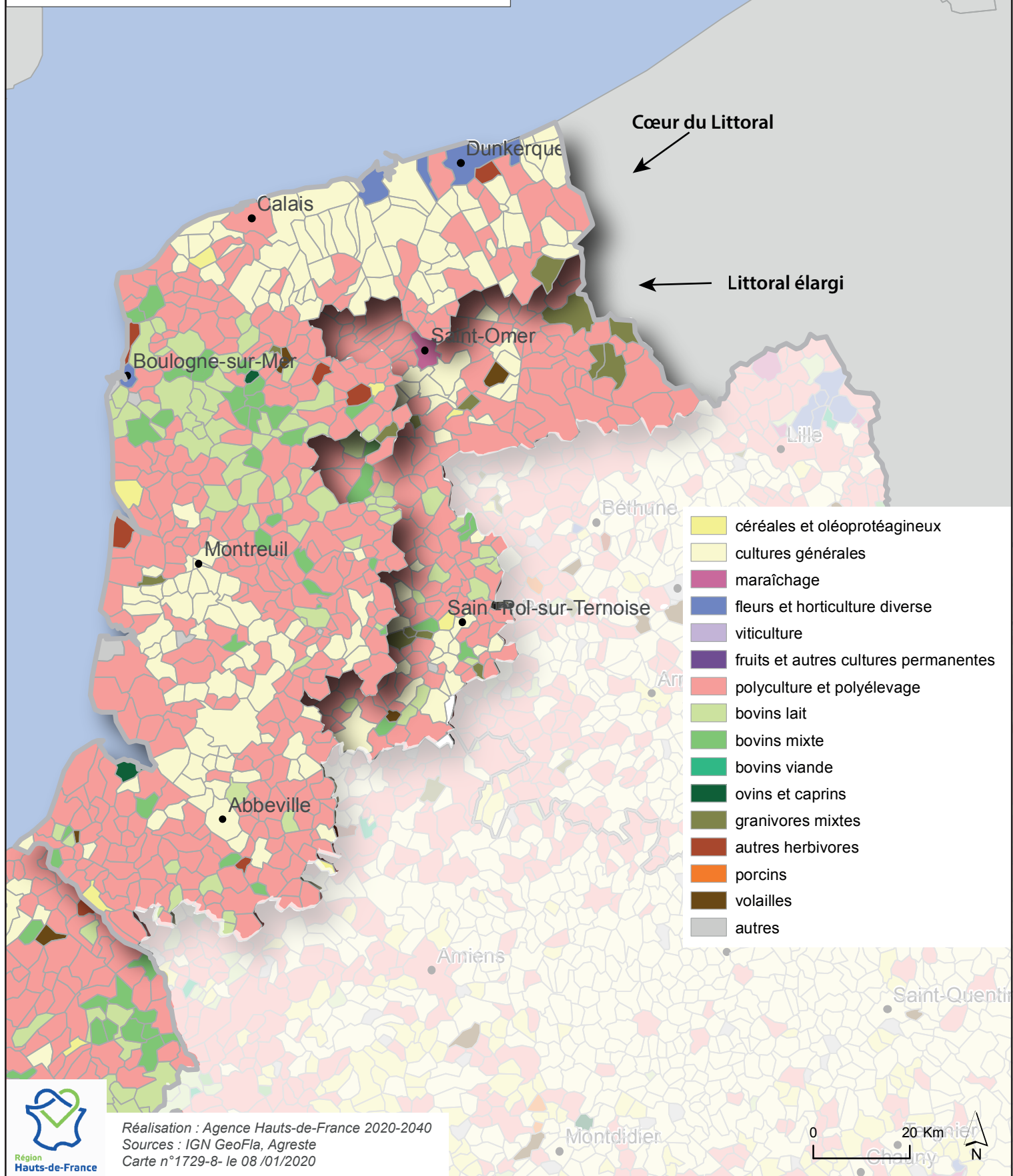


Production agricole dominante en 2010 par commune



- céréales et oléoprotéagineux
- cultures générales
- maraîchage
- fleurs et horticulture diverse
- viticulture
- fruits et autres cultures permanentes
- polyculture et polyélevage
- bovins lait
- bovins mixte
- bovins viande
- ovins et caprins
- granivores mixtes
- autres herbivores
- porcins
- volailles
- autres



Réalisation : Agence Hauts-de-France 2020-2040
Sources : IGN GeoFla, Agreste
Carte n°1729-8- le 08/01/2020

