

Synthèse des territoires avec des problématiques d'accessibilité aux offres de soins sur le littoral élargi

Zonage ARS médecins généralistes Hauts-de-France

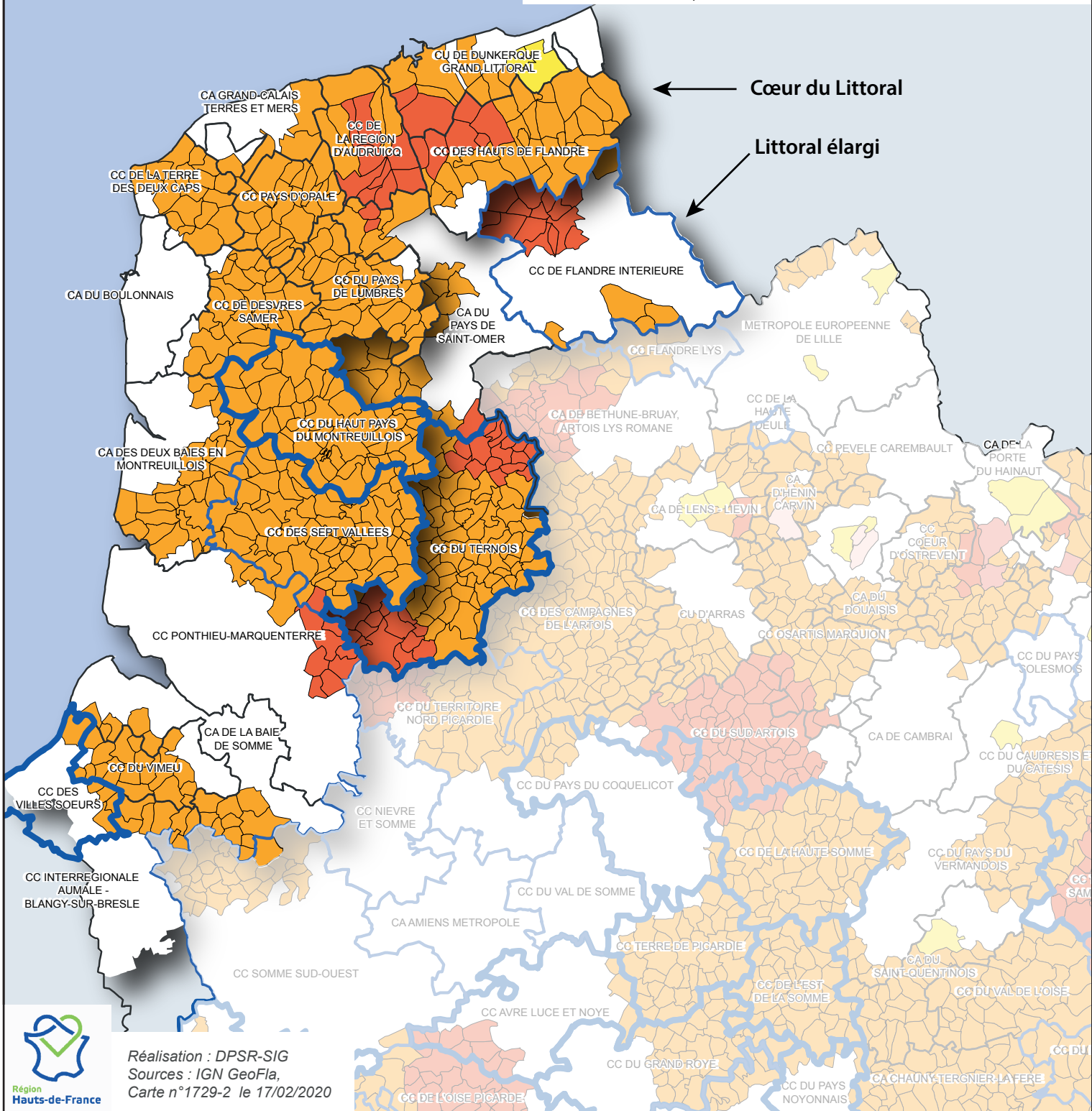
- ZAC
- ZIP
- ZAC (QPV)
- ZIP (QPV)
- ZIP (QPV) - ZAC (Hors QPV)

ZIP : Zone d'Intervention Prioritaire
ZAP : Zone d'Action Complémentaire

Temps d'accès à un hôpital (29 spécialités confondues)

Part de la population de l'EPCI habitant dans une commune avec un temps d'accès médian à plus de 30 minutes d'un hôpital

- entre 50% et 80%
- plus de 80%
- Limite EPCI



Réalisation : DPSR-SIG
Sources : IGN GeoFla,
Carte n°1729-2 le 17/02/2020

