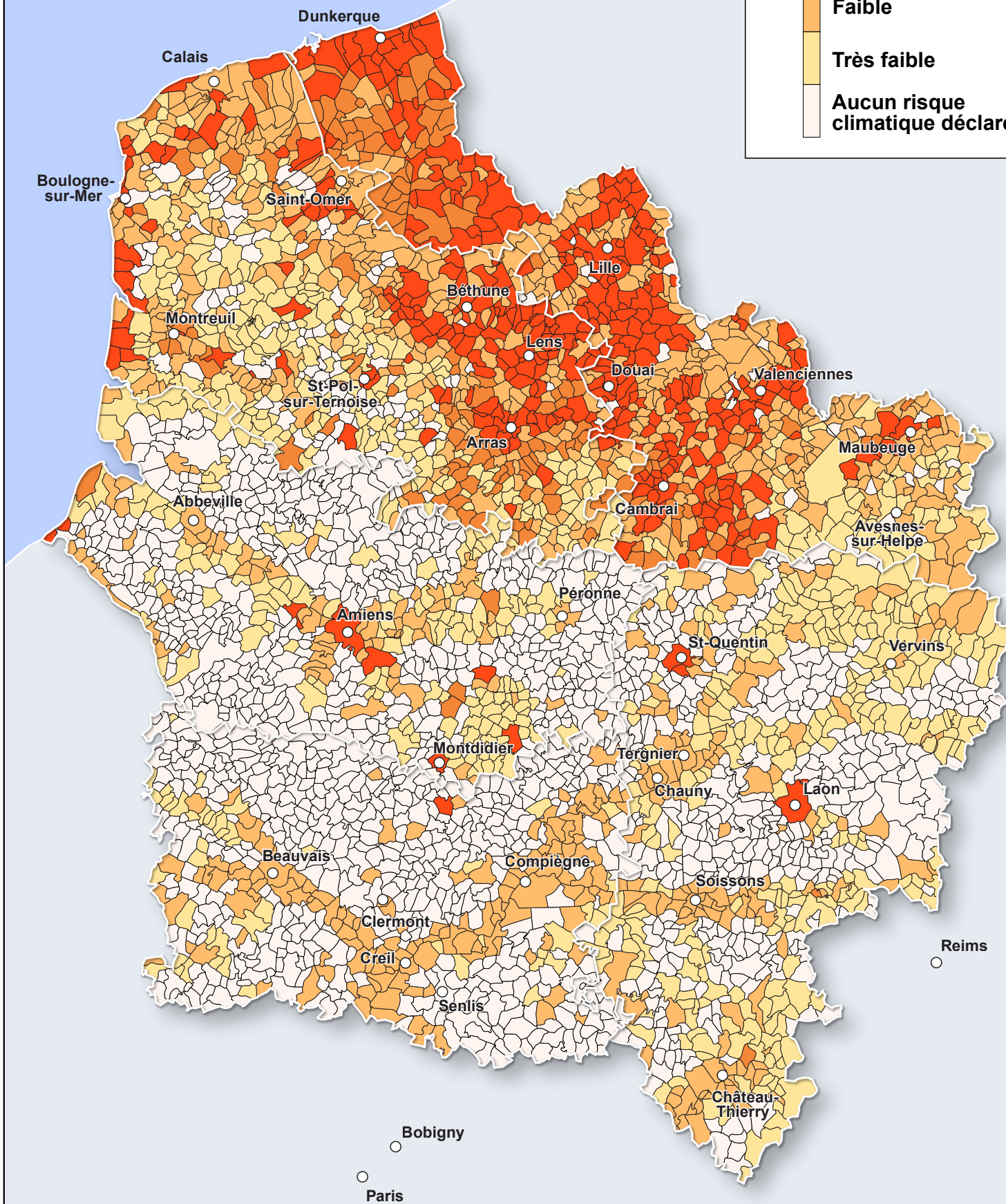


Exposition des populations aux risques climatiques en 2016

Indice d'exposition



source : Traitement SDES (2019)
MTES, Gaspar 2017-Insee RP 2014
IGN, BD Carto © 2016

cartographie : Agence Hauts-de-France 2020-2040 / Sigac - 14 février 2020 n° 1723-1

20 km